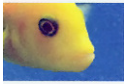




info



**Herzlich Willkommen in Berlin zur
Internationalen Grünen Woche
20. – 29. Januar 2012
Öffnungszeiten täglich 10:00 – 18:00 Uhr
Sa. 21.01., Fr. 27.01., Sa. 28.01. 10:00 – 20:00 Uhr**

An alle ausstellenden Firmen der Internationalen Grünen Woche Berlin 2012 und ihre auf der Ausstellung beteiligten Mitarbeiter

in Abstimmung mit dem Ausstellungs- und Messeausschuss der Deutschen Wirtschaft e.V. (AUMA)

Sehr geehrte Damen und Herren,

durch professionelle Organisation der Ausstellung, hohes Niveau und wirksame Werbung möchte die Messe Berlin die Voraussetzungen für eine erfolgreiche Veranstaltung schaffen. Sie als Aussteller und ihre Mitarbeiter können zu dem für sie selbst so wichtigen Erfolg beitragen.

In der **Ausstellerservice-Mappe** (<http://www.gruenewoche.de/Aussteller-Service/Ausstellerservicemappe/index.jsp>) finden Sie alle nötigen Informationen über Dienstleistungen und sonstige technischen Gegebenheiten in Zusammenhang mit der Ausstellung.

Der für Sie an den **Informationsständen und im Service Center der Halle 7 abholbereite Katalog - gegen Vorlage des Gutscheines** - soll Ihnen die Arbeit während der Veranstaltung erleichtern. Deshalb beschränken wir uns in dieser Kurzinformation auf wesentliche Dinge.

Die Beachtung der anhängigen Bestimmungen dient uns allen. Dadurch können kritische Äußerungen vermieden werden, die durch ihre Verallgemeinerung uns allen schaden. Diese Bestimmungen sind durch die Gewerbeordnung Titel IV, die Preisauszeichnungsverordnung, das Rabattgesetz und das HGB zwingend vorgeschrieben. Sie sind mit dem AUMA Ausstellungs- und Messeausschuss der Deutschen Wirtschaft e.V., Köln, abgestimmt worden.

Die Besucher, ganz gleich ob Interessenten oder Käufer, sollen zufrieden sein; das ist unser gemeinsames Bestreben.

Diese Hinweise sollten Sie besonders beachten, alle anderen Informationen finden Sie auf den folgenden Seiten in alphabetischer Reihenfolge.

- Abholmöglichkeit gekaufter Gegenstände auf der Ausstellung • Katalog • Auf- und Abbau • Aussteller-Ausweise • Parkscheine • Aussteller-Service-Mappe • Ausstellungsleitung • Banken/Geldautomaten • Jugendschutzgesetz • Kautionsregelungen/Fahrzeugverkehr auf dem Messegelände/100,- EUR Kautions • Lebensmittelaufsicht • Pressezentrum**



Die ausstellenden Firmen und ihre Mitarbeiter werden in ihrem eigenen Interesse dringend gebeten, **folgende Bestimmungen unbedingt zu beachten und einzuhalten:**

ABFALLVERMEIDUNG UND ENTSORGUNG

Bestellungen zur Abfallentsorgung richten Sie bitte an die Capital Services GmbH im Service-Hof Nord bzw. telefonisch unter 3038 -1333. Die Firma Alba Deutschland berät Sie gern bei der Auswahl der für Ihre Zwecke geeigneten Behälter.

Um anfallenden Müll getrennt sammeln zu können, sind unterschiedlich farbige Müllsäcke zu beziehen. Die Entsorgung ist im Preis enthalten:

Für die Abfallbeseitigung von Materialien und Dekorationsartikeln während des Auf- und Abbaus sowie Abfälle die im Zuge der Veranstaltung am Stand produziert werden, ist der Aussteller verantwortlich.

Das Ablagern von Müll außerhalb der Hallen ist untersagt.

Bei Zuwiderhandlungen veranlasst die Messe Berlin die Entsorgung zu Lasten des Ausstellers. Sonderabfall (wie z. B. Batterien, Farben, Lacke etc.) dürfen auf dem Messegelände weder zwischen- noch abgelagert werden.

Die Messe Berlin übernimmt keine Haftung für Gegenstände jeglicher Art, die nach der vorgegebenen Abbauzeit in den Hallen verbleiben.

ABHOLMÖGLICHKEIT AUF DER AUSSTELLUNG GEKAUFTER GEGENSTÄNDE

Bitte weisen Sie Ihre Kunden darauf hin, dass täglich **eine Stunde vor Schließung** gegen Vorlage des Kaufvertrages o. ä. auf der Ausstellung gekaufte Gegenstände abgeholt werden können, ohne nochmals Eintritt zu zahlen.

ANSPRACHE DER BESUCHER

Diese darf nur vom Stand aus und **innerhalb des Standes** in korrekter und höflicher Form erfolgen, auch wenn sich der Besucher nur informieren will. "Schleppen" ist grundsätzlich verboten.

ARZNEIMITTELVERKEHR UND HEILMITTELWERBUNG

A) Besonderer Hinweis bezüglich der Abgabe von Arzneimitteln:

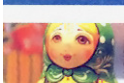
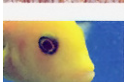
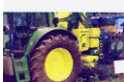
Ist ein Verkauf bzw. eine sonstige - z. B. unentgeltliche - Abgabe von Arzneimitteln beabsichtigt, so ist grundsätzlich jeweils vor Messe- bzw. Ausstellungsbeginn die Senatsverwaltung für Integration, Arbeit und Soziales (Postanschrift: Oranienstr. 106, 10969 Berlin), formlos schriftlich durch den Aussteller zu unterrichten.

B) Besonderer Hinweis bezüglich der Heilmittelwerbung:

Bei einer Werbung, die gesundheitsbezogene Angaben enthält,- sind die Bestimmungen des Gesetzes über die Werbung auf dem Gebiete des Heilwesens zu beachten.

Hinweise hierzu erteilt das Landesamt für Gesundheit und Soziales Berlin, Turmstr. 21, 10559 Berlin - unter der Rufnummer: 030 90229-0.

info





AUF- UND ABBAU

Aus gegebenem Anlass weisen wir an dieser Stelle noch einmal auf die „**Wichtigen Informationen und Termine für Aussteller**“ hin.

Auf Veranlassung der Feuerwehr weisen wir Sie darauf hin, dass von den Fahrzeugen beim Auf- und Abbau die Feuerwehrzonen in den Hallenbereichen (6 m Abstand zur Hallenwand) einzuhalten sind. Alle Notausgänge müssen aus Sicherheitsgründen, vor allem aber auch im Interesse eines reibungslosen Abbaues, freigehalten werden.

Der **Aufbau** beginnt am **16.01.2012** und sollte am **19.01.2012 abgeschlossen** sein. **Abbauende** der Internationalen Grünen Woche Berlin ist der **01.02.2012**. Dieser Termin ist aufgrund von Folgeveranstaltungen unbedingt einzuhalten.

AUFTRAGSBÜCHER

Verwendet der Aussteller Auftragsbücher seiner Lieferfirmen, so muss auf jedem Formular zusätzlich zu der Firma des Lieferanten die vollständige Anschrift der ausstellenden Firma aufgedruckt oder aufgestempelt sein.

AUSSTELLER-AUSWEISE/PARKSCHEINE

Parkscheine, Aussteller-Ausweise sowie Tickets erhalten Sie bei der CSG, Tel.: 030/3069-6920 und ab 18.01.2012 im **ICC (am Eingang Nord)** sowie im Service-Center der **Halle 7 (Eingangsebene)**.

AUSSTELLER-SERVICE-CENTER HALLE 7

Im Service Center der Halle 7, 2.OG finden Sie unseren Aussteller-Service. Im Raum 2.30 (030/3038-2871/72/73) befindet sich eine Anlaufstelle für Standbauer und Aussteller. Hier können Sie alle Fragen zum Standbau und zu den Bestellformularen klären und auch Rechnungen begleichen.

Öffnungszeiten: 14.01.-15.01.2012 von 9.00-16.00 Uhr
16.01.-29.01.2012 von 8.30-18.00 Uhr

AUSSTELLUNGSLEITUNG

Die Büros der Ausstellungsleitung befinden sich in der Vorhalle 19, 1. OG.
Telefon: **3038-2027/2042**.

BUSINESS CENTER

Eingangsfoyer Halle 20/21: Tel.: +49 (0)30 / 3038-6395
ICC Berlin Eingangsfoyer: Tel.: +49 (0)30 / 3038-3011
Service Center Halle 7, Raum 2.30: Tel.: +49 (0)30 / 3038-2861

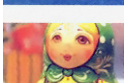
Hier können Sie ab dem 14. Januar kopieren, faxen, telefonieren, PC's nutzen, Laminierungen vornehmen und Sackkarren anmieten.

CATERING

Die Capital Catering GmbH bietet Ihnen ein umfangreiches Angebot über die Bewirtung Ihrer Gäste und Kunden, Verpflegung Ihres Standpersonals bis zur Ausrichtung von Empfängen, Buffets und Standfesten.

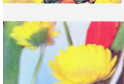
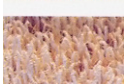
Bei Nachfragen steht Ihnen die CCG gerne unter +49 (0)30 3038-1952/2992 zur Verfügung

info





info



EINTRITTSKARTEN-GUTSCHEINE

Sollten Sie für Ihre Kunden Eintrittskarten-Gutscheine bei uns bestellt haben, geht die Rechnung über die eingelösten Gutscheine grundsätzlich zu Lasten des Bestellers. Als Grundlage zur Berechnung dienen die zugesandten Serien-Nummern sowie der Firmeneindruck des Bestellers. Der Firmeneindruck wird durch die CSG Capital Services GmbH vorgenommen (Deadline 2 Wochen vor Messebeginn, Tel. 030/3069-6969).

Erste Hilfe

Für medizinische Notfälle Tel.: +49 (0)30 3038-2222 finden Sie die Erste-Hilfe-Stationen in den nachfolgenden Hallen: 2.1, 3.2, 9, 12/13, 20/21 kleiner Stern (oben) und ICC.

FAHRZEUGVERKEHR auf dem Ausstellungsgelände

Für einen möglichst reibungslosen Auf- und Abbauverkehr senden wir Ihnen einen Verkehrsleitfaden, der die Zufahrtszeiten und Verweildauer auf dem Gelände regelt.

ACHTUNG: 100,- EUR Kautiön!

Neue Verkehrslenkung für LKW's ab 3,5t optimiert Ihre Messeanlieferung

Alle Fahrzeuge über 3,5t müssen sich vor Einfahrt auf das Messegelände am Log-Point auf dem Parkplatz P18 am Tor 25 in der Jafféstraße melden.

Eine neue Verkehrslenkung optimiert Ihre Messeanlieferung, durch Buchung von Speditionsleistungen inklusive Reservierung von Ladezeiten.

Die Kautiön entfällt bei Reservierung im Internet und Einhaltung des Zeitfensters.

Ein neues, IT-gestütztes Leitsystem ermöglicht Ausstellern und Standbaufirmen eine deutlich schnellere logistische Abwicklung auf dem Messegelände. Alle Lieferanten der Messe, die Speditionsleistungen in Anspruch nehmen wie z.B. Be- und Entladetätigkeiten mittels Stapler, können von der Online-Registrierung profitieren.

Buchen Sie Ihr Entladezeitfenster unter:

<http://www.gruenewoche.de/Aussteller-Service/Messeteilnahme>

Fragen beantworten unsere Speditionsdienstleister:

Agility Fairs & Events, T 030/3069 28-0 und Schenker Deutschland T 030/3012 995-420

FIRMIERUNG

An allen Ständen muss die Standnummer und vollständige Anschrift des Ausstellers (ggf. auch der für die Beteiligung zuständigen Niederlassung) angebracht sein (Firmenname, Straße, Hausnummer, Ort mit Postleitzahl). Diese Beschriftung muss vom Gang aus deutlich lesbar sein.

GELDAUTOMATEN

Geldautomaten befinden sich am Eingang Halle 19, im ICC-Eingangsfoyer, Halle 14.1, zwischen den Hallen 25 und 26 sowie im Übergangsbereich zwischen den Hallen 1.2b und 2.2b.

Darüber hinaus befinden sich in der Nähe des Messegeländes am Theodor-Heuss-Platz zahlreiche Banken. **Auf dem Messegelände befindet sich keine Bank.**



info

HALLENAUFSICHT/VERSICHERUNG/ANMELDUNG VON ABENDVERANSTALTUNGEN

Aufsicht in den Hallen ist durch die Messe Berlin ab 19.1.2012 22.00 Uhr bis Messeschluss vorgesehen. Es wird allen Ausstellern eine eigene Standbewachung ebenso wie der Abschluss einer Versicherung empfohlen.

Sollten Sie eine Veranstaltung an Ihrem Stand **nach Messeschluss** planen, muss diese vorher **schriftlich über die Messeleitung angemeldet werden**, damit eine entsprechende Sonderbewachung erfolgen kann.

HALLENINSPEKTOREN

In besonders gekennzeichneten Büros in allen Hallenbereichen stehen Halleninspektoren zu Ihrer Verfügung, die Ihnen vor, während und nach der Veranstaltung bei der Klärung von technischen und auch anderer Fragen behilflich sind.

Siehe dazu den farbigen Hallenplan.

JUGENDSCHUTZGESETZ

Um strikte Einhaltung des Jugendschutzgesetzes wird gebeten. Ein entsprechender Aushang **muss** gut sichtbar an Ihrem Stand angebracht werden.

KURIERDIENSTE

GO! befindet sich auf dem Messegelände im Übergang Halle 7.2c und 8.2 und ist zu erreichen unter der Telefonnummer: +49(0)30/3038-5876

LEBENSMITTELAUFSICHTSAMT

Das Veterinär- und Lebensmittelaufsichtsamt Charlottenburg (Tel.: +49(0)30/3038-6321) und das Amt für Einfuhruntersuchungen sind im Übergang zwischen den Hallen 7.2a und 7.2b, Raum Bayreuth (07.02-217 und 07.02.-218) zu finden.

LIEFERTERMINE

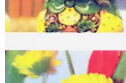
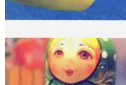
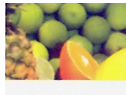
Ihren Kunden zugesagte Liefertermine sind unbedingt einzuhalten. Verzögert sich die Lieferung aus wichtigen Gründen, so ist der Kunde unverzüglich zu benachrichtigen.

MESSE-SHOP, Kleinbedarf

Der Messe-Shop befindet sich in der Halle 6.2 gegenüber Marshallhaus, Telefon/Fax: (030) 3038-5738.

MITAUSSTELLER

Die Mitaussteller sind kosten- und anmeldepflichtig, erst nach Prüfung durch die Messe Berlin kann der Mitaussteller zugelassen werden. Bei Zuwiderhandlungen wird der Mitaussteller vom Messegelände verwiesen. In jedem Fall werden auch Konsequenzen für den Hauptaussteller geprüft. Aus gegebenem Anlass weisen wir daraufhin, dass z.B. die „**Alkohol-Patrouille**“ nicht der IGW-Konzeption entspricht.





info



PREISAUSZEICHNUNG

Nach der am 1. Juli 1973 in Kraft getretenen Verordnung über Preisangaben ist derjenige zur Preisauszeichnung (einschl. Umsatzsteuer) verpflichtet, der privaten Endverbrauchern seine Ware **zum Verkauf** anbietet. Hierbei müssen die verwendeten Preisschilder der Ware eindeutig zugeordnet und aus angemessener Entfernung für den Betrachter deutlich lesbar sein. Bei der Verwendung von Preislisten für Waren, die nur als Modell oder mittels eines Prospektes angeboten werden, sind die Listen offen auszulegen, so dass eine spezielle Nachfrage des Verkaufspreises nicht erforderlich ist.

Macht der Anbieter von Waren deutlich, dass er nur an Wiederverkäufer veräußern will, die die Ware in ihrer beruflichen oder gewerblichen Tätigkeit verwenden, so finden die Vorschriften der Verordnung keine Anwendung.

Findet ein Verkauf - auch nur in Einzelfällen - an private Endverbraucher statt, besteht die Verpflichtung zur Preisauszeichnung in vollem Umfang.

Die sorgfältige Einhaltung der Vorschrift wird überwacht. Um Maßnahmen gegen Aussteller zu vermeiden, wird um strikte Beachtung gebeten.

PRESSEZENTRUM/FACHREDAKTION

Die Büros des Pressezentrums befinden sich in der **Halle 6.3**. Telefon: **3038-2218/2267**.

PRODUKTNACHAHMUNGEN

Die Messegesellschaft erwartet von ihren Ausstellern, dass die gewerblichen Schutzrechte anderer Aussteller gewahrt werden. Sie behält sich vor, im Verletzungsfall im Rahmen der Hausordnung tätig zu werden und die Zulassung für künftige Veranstaltungen zu verweigern. Eine Verpflichtung der Messegesellschaft, gegen Schutzrechtsverletzungen einzuschreiten, wird durch diese Bestimmung nicht begründet. Haftungsansprüche gegen die Messegesellschaft können in keinem Fall geltend gemacht werden.

RAUCHVERBOT

Auf dem Messegelände einschließlich des ICC Berlin besteht ein grundsätzliches Rauchverbot.

REINIGUNG

Die Messe Berlin übergibt die Ausstellungsflächen besenrein. Wird die Ausstellungsfläche nach einer Veranstaltung nicht ordnungsgemäß und sauber verlassen, veranlasst die Messe Berlin die Reinigung zu Lasten des Mieters. Klebestreifen oder Nägel nach Aufnahme von Teppichböden sind zu entfernen oder auf eigene Rechnung entfernen zu lassen.

REKLAMATIONEN

Reklamationen und Beschwerden sind unverzüglich, gemäß den gesetzlichen Bestimmungen, korrekt zu erledigen. Bei Streitfällen empfiehlt es sich, die Ausstellungsleitung - den Veranstalter - einzuschalten.

Mängel, die die Veranstaltung selbst betreffen, müssen der Ausstellungsleitung noch während der Ausstellung schriftlich mitgeteilt werden, damit eine sofortige Überprüfung und ggf. die Beseitigung der berechtigten Reklamationen noch während der Laufzeit erfolgen kann.



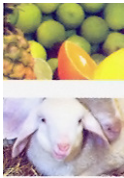
info

SCHADENSFÄLLE / KRIMINALPOLIZEI

Die Ausstellungsleitung übernimmt gegenüber den Ausstellern und den von ihnen Beauftragten oder den für sie Tätigen keinerlei personen- oder sachbezogene Haftung, auch nicht für Besucher, falls ein Schadensereignis innerhalb des Ausstellungsstandes eintritt.

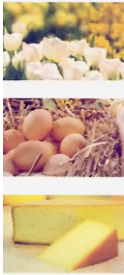
Das gilt insbesondere für Schäden und Verluste an dem von den Ausstellern eingebrachten Gut.

Für den Fall, dass Ausstellungsgut entwendet wurde, bitten wir, die Meldung umgehend bei der Polizeiwache Abschnitt 22, Charlottenburger Chaussee 75, Tel.: 030/46 64-22 27 01 oder während der Messelaufzeit bei der Polizei im Service-Center Halle 7, 1. OG, Tel.: 030/46 64-20 07 60 vorzunehmen. Die Polizei nimmt Anzeigen auch Online unter <https://www.berlin.de/polizei/internetwache> entgegen. Schadens- bzw. Verlustmeldungen leiten Sie darüber hinaus bitte sofort an Ihre zuständige Versicherung weiter.



SONDERANFERTIGUNGEN

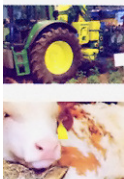
Bei Sonderanfertigungen sind die erforderlichen Angaben, insbesondere deren Farbe, Design und Maße mit größter Sorgfalt aufzunehmen. Das Risiko von Fertigungsmängeln und die Kosten von deren Behebung dürfen nicht dem Besteller angelastet werden.



VERWERTUNG ÜBRIG GEBLIEBENER LEBENSMITTEL

Durch die Initiative der Berliner Tafel e. V. in Zusammenarbeit mit der Messe Berlin GmbH können übrig gebliebene Lebensmittel an Bedürftige gespendet werden. Die Abholung ist erst nach Messeschluss gestattet.

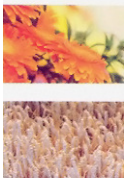
Wenden Sie sich direkt an die Berliner Tafel. Ihr Ansprechpartner zur Grünen Woche ist: Anja Plock Tel.: 0172-391 19 69. Für die Abholung von Lebensmitteln wählen Sie bitte die folgende Nummer: 0176 – 965 060 22.



WERBLICHE AUSSAGEN

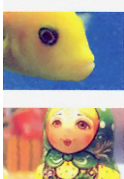
Alle Angaben über die angebotenen Waren, insbesondere über Beschaffenheit, Leistung, Menge, Preis, Nebenkosten, Reparatur- und Ersatzmöglichkeit, müssen zutreffend und vollständig sein.

Politische Aussagen sind nicht gestattet.



Wenn Sie Rückfragen haben, rufen Sie uns bitte an: **Telefon: 3038-2027,-2042.**

Ihr Projektteam der Internationalen Grünen Woche Berlin



Internationale Grüne Woche Berlin 2013
18. – 27. Januar 2013

